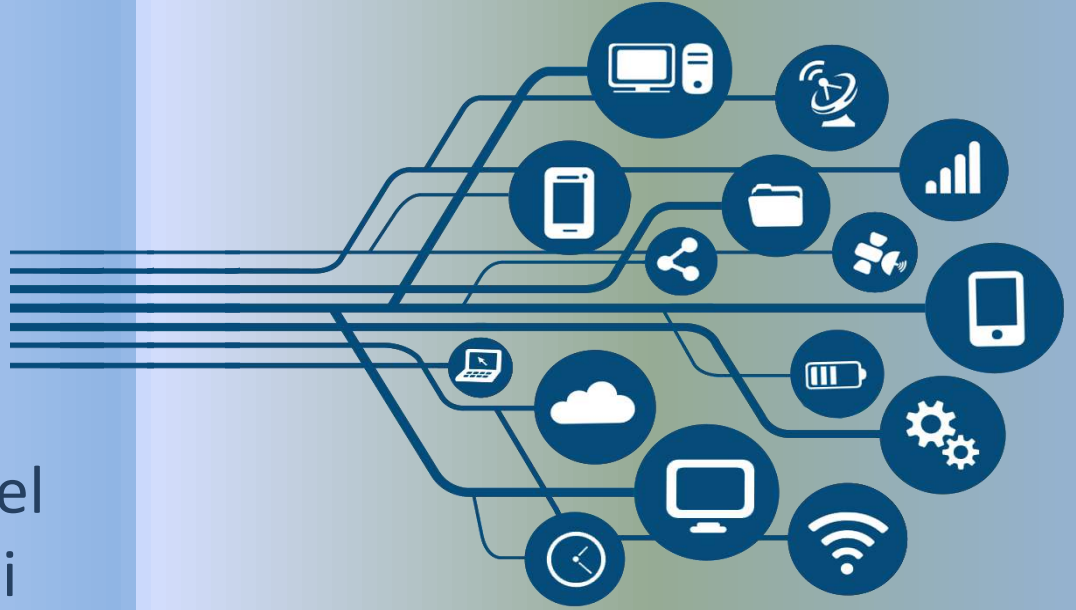


neftgen

# AutoNeft

Mobil İstasyonlara Özel  
Yakıt Yönetim Sistemi



# Satışlarınızı ve Tank Seviyenizi Uzaktan Kolayca Takip Edin !

Sadece pompa üzerine monte edilen dokunmatik kart okuyucu bir panel ile,

- Tüm satışlarınızı izleyin
- Tanktaki seviyenizi görün
- Mifare kartlara yetki tanımlayın (Taahhüt tanıma)
- Tüm verilere Dünya'nın her yerinde ulaşın.

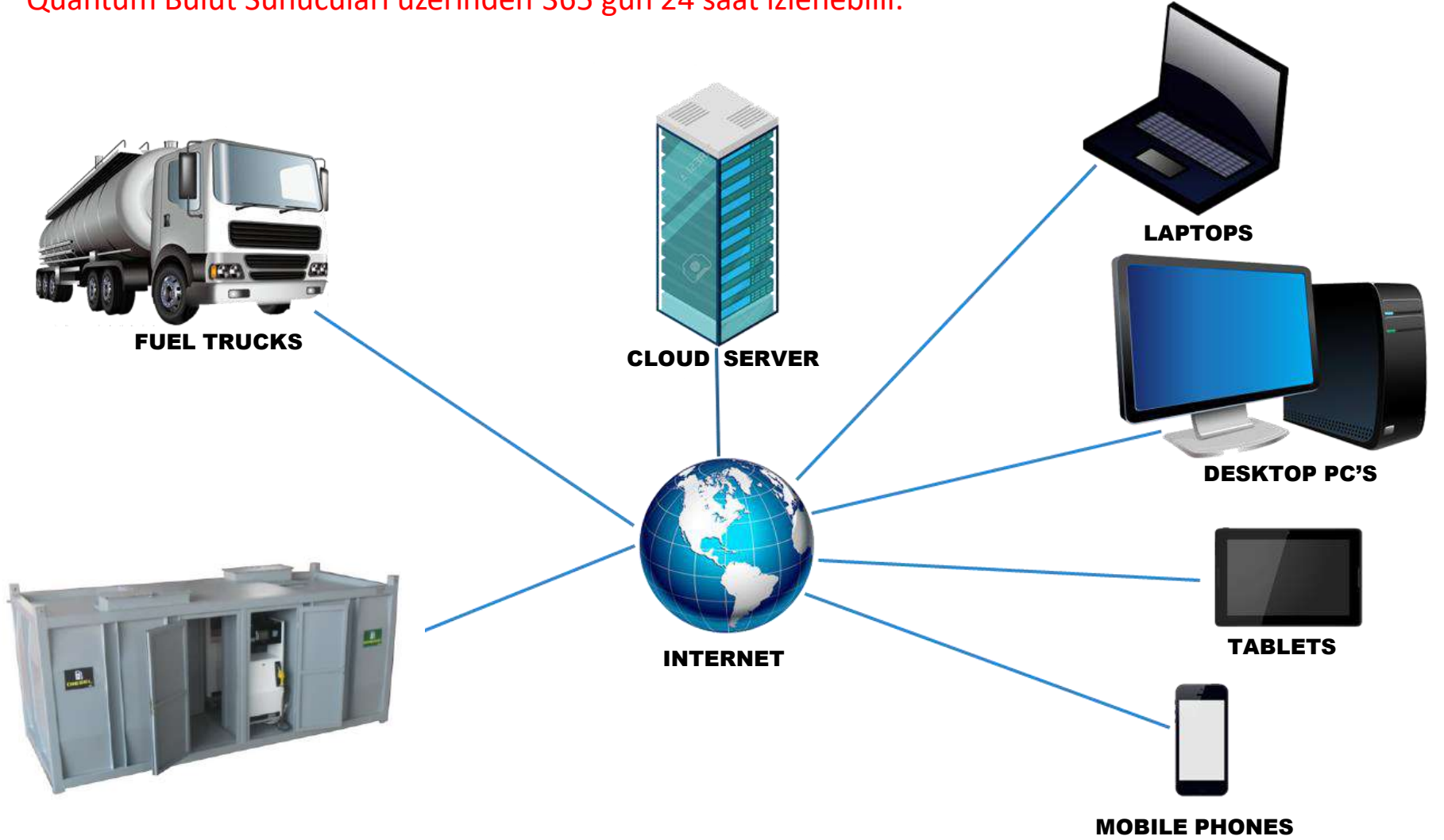
**Basit ve  
kompakt sistem!**



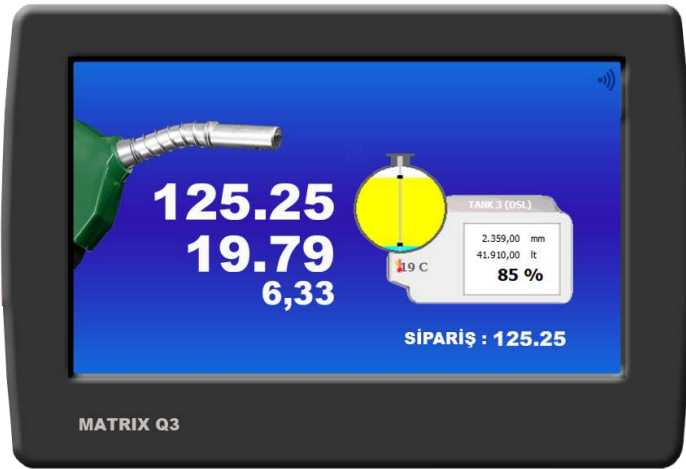
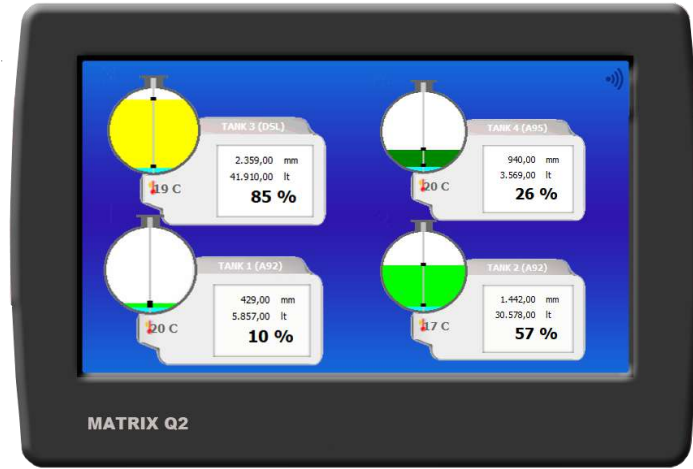
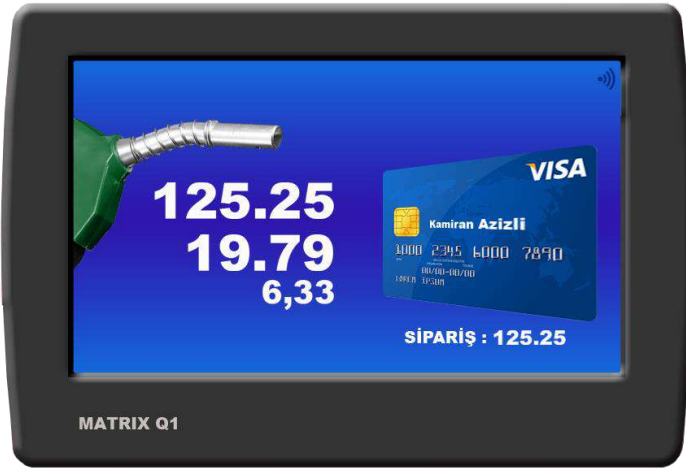
**Neftgen Akaryakıt Yönetim Sistemi**, dispenser üzerine monte edilmiş endüstriyel bir dokunmatik panel ile satışlarınızı ve tank seviyenizi takip etmenizi sağlar. Kart okuyucu özelliği ile sadece yetkili kişiler sistemi kullanabilir ve her kartla alınan yakıt raporlanır. Tüm bilgiler, wi-fi veya Gsm modülü üzerinden uzaktan izleme özelliği ile görüntülenebilir ve raporlanabilir. Cihaz sadece, biri pompadan, diğeri seviye probundan olmak üzere iki kabloya ihtiyaç duyar. Sistem offline durumda da çalışır, online olduğu zaman bilgiyi merkeze aktarır. Kurulumu hızlı ve çok basittir.



Birçok akaryakıt tankeri ve pompa, laptoplar ve mobil cihazlar ile Quantum Bulut Sunucuları üzerinden 365 gün 24 saat izlenebilir.



# Modeller

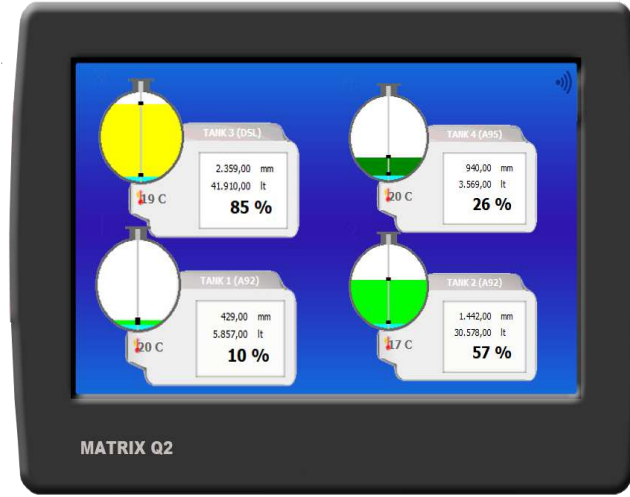




### **MATRIX – Q1**

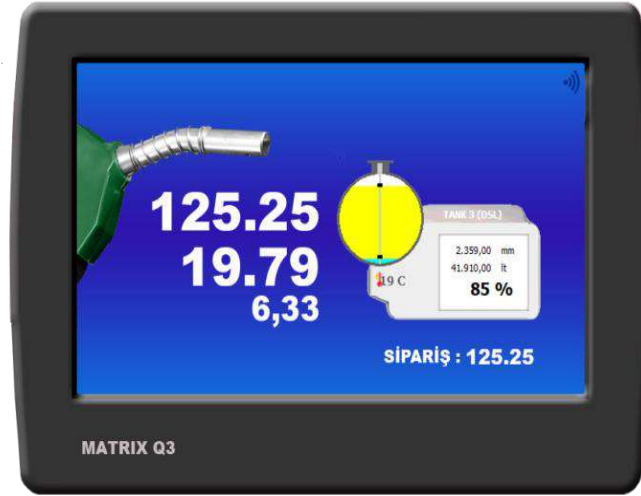
- 1 x RS485 portu ile doğrudan bir adet pompa yada arabirim ile haberleşebilir.
- Mifare RFID kart ve ATS tagları okuyabilir.
- Kablolama ve pano kurulumu gerektirmez.
- 4.3” Rezistif dokunmatik grafik ekrana sahiptir gün ışığından etkilenmez
- Wifi ile lokal internet ağına bağlanarak bulut sunucuya erişebilir.
- Kart ve ATS ID’lerini depolayabilir, kart provizyonlarını kendi belleğinden alır.
- Çevrim dışı olduğunda satış verilerini depolar ve çevrim içi olduğunda bulut sunucuya gönderir.
- Montajı kolaydır ve çabuk devreye alınabilir.
- Konteyner ve skit sistemler için uygundur.
- Dış ortamlar için dayanıklıdır, nem ve sıcaktan etkilenmez.
- Gerekliğinde GSM modül eklenerek Wifi olmayan lokasyonlarda bulut sunucu ile bağlantı sağlanabilir.





## MATRIX – Q2

- 2 x RS485 portu ile doğrudan 8 adet tank probe ile haberleşebilir.
- Kablolama ve pano kurulumu gerektirmez.
- 4.3” Rezistif dokunmatik grafik ekrana sahiptir gün ışığından etkilenmez.
- Wifi ile lokal internet ağına bağlanarak bulut sunucuya erişebilir.
- Çevrim dışı olduğunda stok verilerini depolar ve çevrim içi olduğunda bulut sunucuya gönderir.
- Montajı kolaydır ve çabuk devreye alınabilir.
- Şantiye ve tank sahaları için uygundur.
- Dış ortamlar için dayanıklıdır, nem ve sıcaktan etkilenmez.
- Gerekğinde GSM modül eklenerek Wifi olmayan lokasyonlarda bulut sunucu ile bağlantı sağlanabilir



### **MATRIX – Q3**

- 2 x RS485 portu ile doğrudan bir adet pompa yada arabirim ve bir adet tank probe ile haberleşebilir
- Mifare RFID kart ve ATS tagları okuyabilir
- Kablolama ve pano kurulumu gerektirmez
- 4.3” Rezistif dokunmatik grafik ekrana sahiptir gün ışığından etkilenmez
- Wifi ile lokal internet ağına bağlanarak bulut sunucuya erişebilir
- Kart ve ATS ID’lerini depolayabilir, kart provizyonlarını kendi belleğinden alır
- Çevrim dışı olduğunda satış ve stok verilerini depolar, çevrim içi olduğunda bulut sunucuya gönderir
- Montajı kolaydır ve çabuk devreye alınabilir
- Konteyner ve skit sistemler için uygundur.
- Gerektiğinde GSM modül eklenerek Wifi olmayan lokasyonlarda bulut sunucu ile bağlantı sağlanabilir.
-

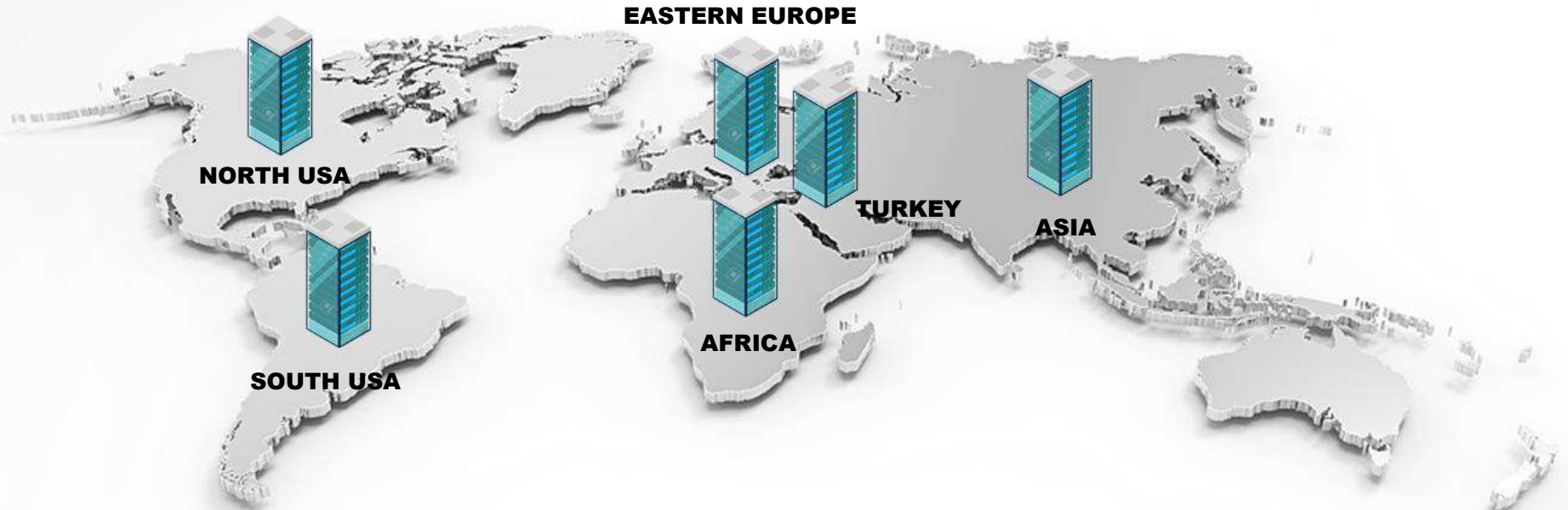




### **MATRIX – Q4**

- 1 x RS485 portu ile doğrudan tanker sayacı ile haberleşebilir.
- Mifare RFID kart ve ATS tagları okuyabilir.
- Tanker güç kaynağına doğrudan bağlanabilir.
- 4.3" Rezistif dokunmatik grafik ekrana sahiptir gün ışığından etkilenmez.
- GSM modül ile bulut sunucu bağlantısı sağlanabilir.
- Kart ve ATS ID'lerini depolayabilir, kart provizyonlarını kendi belleğinden alır.
- Çevrim dışı olduğunda satış verilerini depolar ve çevrim içi olduğunda bulut sunucuya gönderir.
- Montajı kolaydır ve çabuk devreye alınabilir.
- Tüm tanker tipleri için uygundur.
- Dış ortamlar için dayanıklıdır, nem ve sıcaktan etkilenmez.

# Quantum Cloud Servers – Dünya'nın her yerinde !



# AutoNeft



AUTOMATION MADE **SIMPLE**

